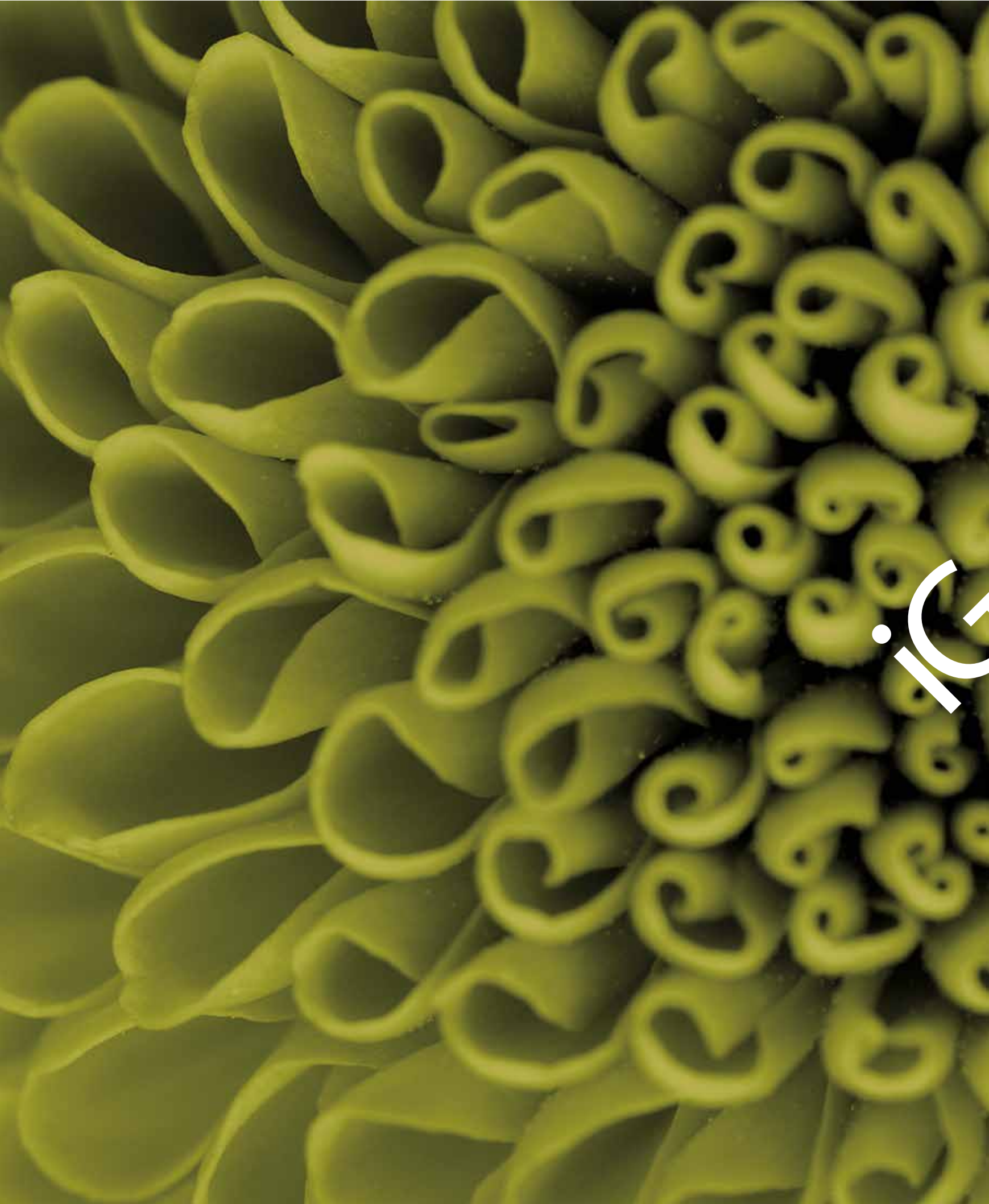


iGreen



bauflex
professional office equipment



Si chiama LIVE OFFICE
ed è il cuore pulsante di iGreen.

It's LIVE OFFICE, the heart of iGreen.

Называется ЖИЗНЬ В ОФИСЕ,
пульсирующее сердце iGreen.

DESKING



DESKING V 10

Design forte nel tempo
Strong design over time
Сильный дизайн времени

DESKING T 30

Design innovativo
Original design
Новаторский дизайн

DESKING FULL 48

Design funzionale
Functional design
Функциональный дизайн

DESKING C 70

Design accurato e internazionale
International and accurate design
Аккуратный интернациональный дизайн

EXECUTIVE 86

Personalità esclusiva
Unique character
Исключительно персональный

BENCH 98

Ottimizzazione dello spazio
Spaces maximization
Оптимизировать пространство

SYSTEM 108

Postazioni di lavoro evolute
Improved workspaces
Исключительные рабочие места

RECEPTIONS 136

L'accoglienza di iGreen
iGreen welcome
Гостеприимство iGreen

STORAGE&LIBRARY 148

Estetica contenitiva
Filing beauty
Содержательная эстетика

COMPONENTS 154

Componenti, finiture, elettrificazione
Components, finishes, electrification system
Компоненты, отделка, электрификация





LIVE OFFICE arreda ogni tipologia di ufficio - grazie alla completezza delle soluzioni di arredo - e crea ambienti lavorativi piacevoli che favoriscono la concentrazione e la redditività sul lavoro.



LIVE OFFICE furnishes any kind of office - thanks to its completeness of furnishing solutions - and creates pleasant workplaces that improves focus and productivity during the work.

ЖИВОЙ ОФИС – это концепция, которая благодаря выбранным решениям подходит для любого типа офиса и создает рабочие помещения, которые способствуют концентрации внимания и работоспособности.

DESKING V

ig

Lo stile inconfondibile di questa scrivania non è soggetto alle mode e conserva la sua eleganza anche nelle versioni bench e nei layout abitativi a spazio aperto. I piani, disponibili nelle misure 60/70/80 cm, consentono di ottimizzare al meglio gli spazi; ogni nota cromatica è studiata nei minimi dettagli: l'effetto nell'insieme è semplicità, armonica e raffinata.

The unique fashion of this desk it's not affected by trends and preserves its elegance in bench edition and in open spaces house layout. Flat surfaces, available in 60/70/80 cm in size, are designed to optimize spaces; any single chromatic element is studied in its minimal details: the overall result is simplicity, harmony and refinement.

Оригинальный стиль этой линии всегда остается в моде, сохраняя свою элегантность даже в версии Bench и в планировке на открытом пространстве. Столешницы, доступные в размерах 60/70/80 см, позволяют лучшим образом оптимизировать пространство в помещении. Каждая хромированная деталь была продумана до мелочей. Совокупность всех элементов создает эффект простоты, гармоничности и изысканности.











Lo spazio dell'ufficio segue specifiche esigenze operative quotidiane; iGreen è un sistema modulabile e completo, ciò rappresenta un grande valore per il facility manager che cerca una risposta concreta al bisogno di arredare in maniera ottimale gli ambienti di lavoro operativi, manageriali e direzionali.



The office workspace complies operative daily requirements; iGreen is a sectional and complete system, carrying a great advantage for the facility manager looking for a pragmatic answer in order to furnish in the best way working locations, as operative, managerial and directional ones.

Офисное пространство следует требованиям дня; iGreen- система секционная и целостная, позволяет дать конкретный ответ требованию оптимально обеспечить пространство в менеджерских и административных офисах.











Cassettiera portante. I mobili portanti iGreen, universali e adattabili a tutto il sistema, permettono di combinare la funzione contenitiva e la funzione di supporto.

Supporting dresser. iGreen supporting furniture, universal and adaptable to the overall system allow to mix containing and supportive functions.

Переносная тумбочка. Переносная мебель iGreen универсальна и позволяет комбинировать функции, например в качестве опоры.



Maniglia a incasso. Una soluzione di design che offre alla libreria iGreen il vantaggio estetico di una linea estremamente pulita, grazie all'assenza di maniglie "a vista". Applicabile a entrambe le tipologie di anta (a modulo quadrato e rettangolare).

Recess handle. A solution of design offering to iGreen library the aesthetic advantage of an extremely clear line thanks to the absence of visible handle. It is applicable to both door kinds (squared or rectangular).

Встроенная ручка. Решение для книжной полки iGreen дает эстетическое преимущество, чистые линии, благодаря отсутствию «видимой» ручки. Применима для двух типов секций (квадратной и прямоугольной).



Proporzioni. L'equilibrio delle forme tra gamba a "V" e piano di lavoro è perfettamente bilanciato.

Proportions. The equilibrium of shape between the "V" and the working desk is perfectly balanced.

Пропорционально. Равновесие форм с ногой "V" и рабочей столешницей.



Mix cromatico. Finiture coordinate a elevato impatto estetico per maniglia, top, anta e fianco dei contenitori di archiviazione iGreen.

Chromatic mixture. Coordinated finishes with significant beauty impact for handle, top, door and lateral filling container of iGreen.

Смешанные цвета. Ручка, имеющая эстетическую отделку, топ, дверцы и боковины шкафов iGreen.

I DESKING T

IG

Design innovativo, un trend attualissimo adatto per i prossimi dieci anni. Una soluzione esclusiva e al contempo molto versatile, linee orizzontali e verticali donano alla struttura armonia e stabilità. Desking T è disponibile nella versione "all white", "all grey" o "mixed chrome", si adatta a uffici giovani, dinamici e di rappresentanza; i complementi di arredo coordinati e i colori personalizzati consentono di rendere l'ufficio un progetto stilistico che punta alla naturalezza e alla vivibilità.

Original design and fashion trends suitable until the next decade. It is a unique solution and, in the meanwhile, very much adaptable: horizontal and vertical lines provide harmony and balance to the structure. Desking T is available in "all white", "all grey" or "mixed chrome" edition. It adapts to young, dynamics and representative office; furnishing accessories are coordinated and may be chromatically personalized for turning the office into a stylish project whose pursuit is to be natural and liveable.

это инновационный дизайн, который будет пользоваться популярностью в ближайшие 10 лет. Горизонтальные и вертикальные линии придают конструкции гармоничность и стабильность. Desking T доступен в версии «all white», «all grey» или «mixed chrome». Предметы интерьера легко комбинируются друг с другом, а индивидуальные цвета позволяют превратить офис в стильное пространство.

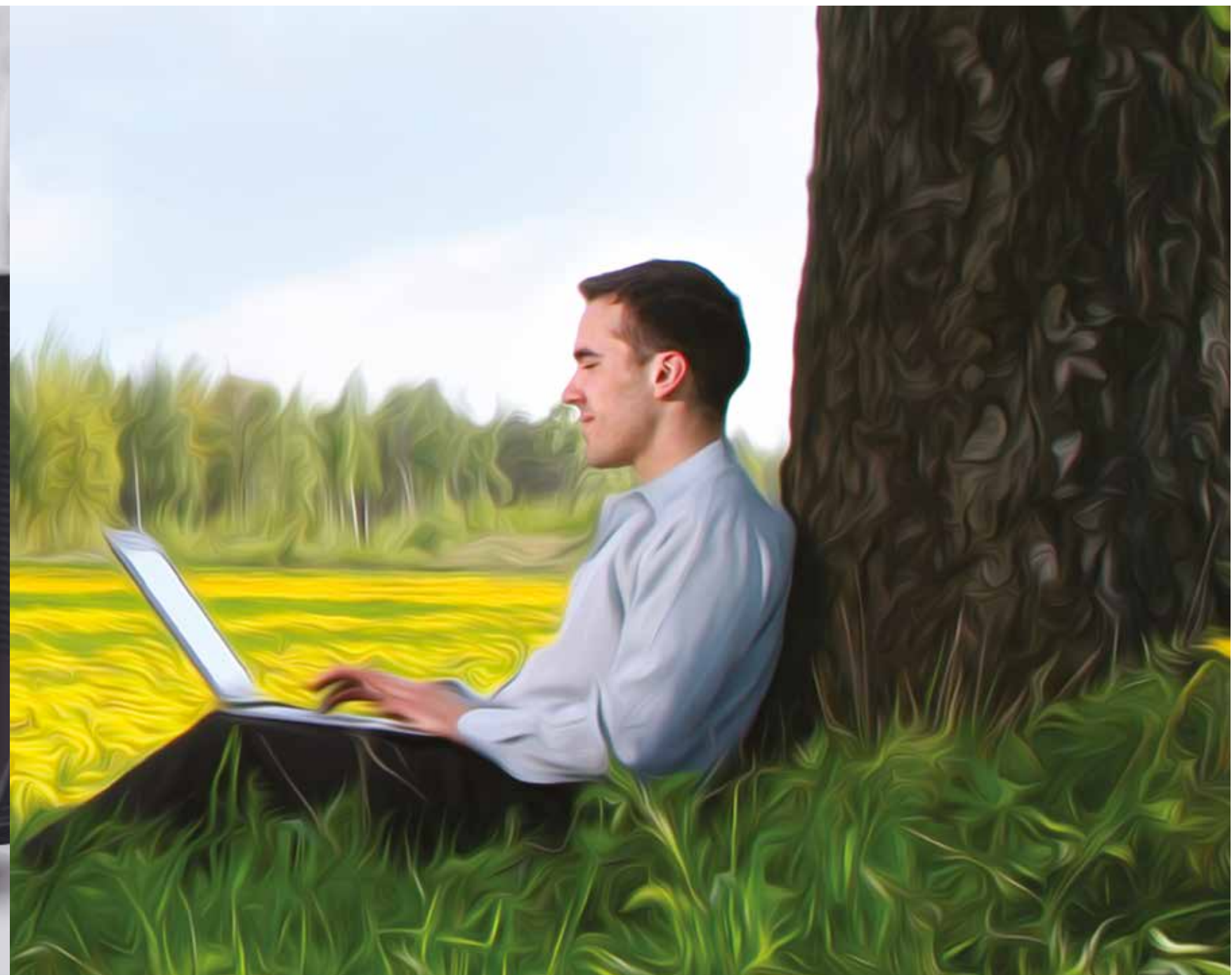












Le varie forme di design del desking - V, T, FULL, C - sono le quattro anime primarie che, insieme alla linea di librerie-contenitori e ai componenti coordinati, riescono a personalizzare qualsiasi ufficio. Lo stile si presta sia agli uffici minimal sia a quelli più classici, agli spazi più o meno grandi, garantendo sempre una coerenza architettonica distintiva e di alto livello. Coniugare efficacia, efficienza abitativa ed estetica è l'obiettivo primario che ha ispirato il progetto di iGreen.

The various way of desking design - V, T, FULL, C - are the four primary souls. Together with the bookcase, containers and coordinated components sets they are able to personalize any office. This style is suitable for both minimal offices and classical ones and to any size of space, guaranteeing a decisive architectural consistency at the highest degree. iGreen project has been inspired by the will of conjugating efficacy and efficiency, both housing and aesthetic ones.

Дизайнерские решения Desking V, T, FULL, C - это четыре основные линии, которые вместе со «Storage&Library» и сопутствующими элементами позволяют персонализировать любой офис. iGreen подходит для больших и малых офисов. Независимо от стиля, в котором выполнено помещение, iGreen гарантирует архитектурную согласованность и высокое качество.







La valorizzazione della struttura a T viene data dal piede in finitura lucida cromata (opzionale).

T structure may be appreciated for its foot realized in a chromed shiny finish (optional).

Конструкция в форме T выполнена в блестящей хромированной (опциональной) отделке.



Dettagli di lucentezza. Il punto di aggancio tra le travi e il piede della gamba a T viene valorizzato grazie all'effetto della finitura cromata.

Sheen details. The meeting point between beams and base of T leg is enhanced by the effect of the chromatic finishes.

Блестящие детали. В местах соединения между траверсами и основанием ноги T, эффектное исполнение цветовой отделки.



Doppia cucitura. Materiali resistenti e lavorazione accurata dei tessuti: lo schermo divisorio fonoisolante iGreen è disponibile in un'ampia gamma di colori, per dividere lo spazio senza appesantire.

Double-stitched. Resistant materials and accurate manufacturing of tissues: dividing phonisolating screen is available in a wide array of colours to divide spaces without being overloaded.

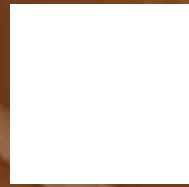
Двойной шов. Материалы, используемые для аккуратной обработки тканей: фono изолированный разделительный экран iGreen доступен для различной гаммы цветов, для разделения пространства без утяжеления.



Carabottino. Il design del carabottino esterno è integrato con il contenitore di archiviazione (chiuso o a vetro), grazie agli accostamenti cromatici - tono su tono o a contrasto - e ai profili perfettamente allineati.

Carabottino external design is integrated with the filing container (glass closed) thanks to its chromatic combination - shade on shade or contrast - and its totally aligned profiles.

Стеллажи. Дизайн стеллажей интегрирован со шкафом (закрываемым стеклом), благодаря цветовым соединениям - тон за тоном или на контрасте - и выровненные профили.



DESKING FULL

ig

Design, funzione e possibilità di combinare tutte le finiture. Il prodotto in versione FULL è un must per l'ufficio, cura ogni dettaglio rendendo particolare ogni soluzione. L'originale profilo in alluminio, infatti, rende questo sistema unico nel suo genere e rappresenta un vantaggio funzionale, oltre che estetico: la sua utilità risiede nella possibilità di applicare al tavolo dei pratici accessori portaoggetti, mentre la naturale luminosità dell'alluminio, inserito tra piano e fianco, alleggerisce la struttura della scrivania.

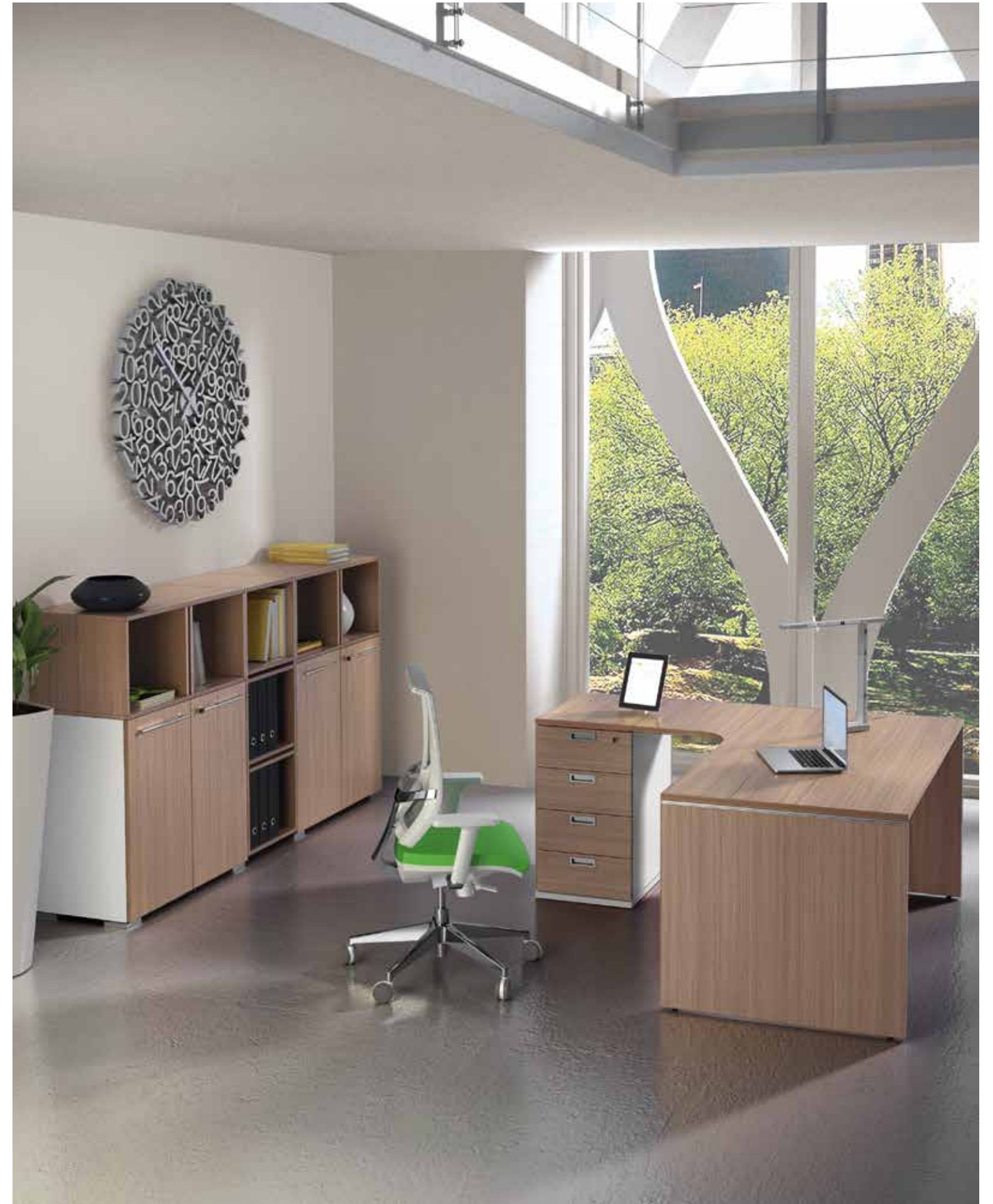
Design, functionality and possibility of combining all the finishes. The FULL version of the product is a must for offices, taking care of any detail and making any combination original. Indeed, the unique aluminium profile makes this system the only one in its field and it represents a functional and aesthetic advantage: its usefulness lies in the possibility of applying practical storage trays accessories on the table while the natural brilliance of aluminium, being inserted between the flat part and the lateral one of the desk, unburdens the desk structure.

это дизайн, функциональность и возможность комбинировать цвета отделки. Мебель в версии FULL - это необходимый элемент офиса, внимание к каждой детали делают особенным любое решение планировки офисного пространства. Оригинальный профиль из алюминия делает эту систему уникальной как с точки зрения эстетики, так и с точки зрения функциональности. Особенность этого продукта заключается в возможности использовать различные аксессуары. Блеск алюминия между столешницей и боковиной придает конструкции легкость и воздушность.

















Le moderne condizioni di lavoro richiedono spazi fluidi e interconnessi, relazioni dinamiche tra collaboratori. "Live office" significa spazio da abitare e da vivere: stile raffinato, colori naturali, tinte e finiture neutre, accessori e materiali di pregio.



Modern working conditions require fluid and interconnected spaces together with dynamic relationships between colleagues. "Live office" is a place to dwell and to live thanks to its refined style, natural colours, neutral dyes and finishes, accessories and selected materials.

Современные условия работы требуют текучего пространства, связанного между собой, динамичного взаимодействия между сотрудниками. «Живой офис» означает рафинированный стиль, пространство для жизни в офисе, естественные цвета, нейтральная отделка, ценные материалы и аксессуары.







Desking FULL. La sottile banda in alluminio slancia l'estetica del fianco laterale del desking; utilizzabile anche come pratico profilo porta accessori.

Desking FULL. The thin aluminium strip underlines the beauty of the lateral side of desking; it may be used as practical accessories bearer profile.

FULL. Алюминиевая пластина, эстетична и имеет практическое использование.



Il portaoggetti è realizzato in metacrilato lucido bicolore verde e bianco e può essere utilizzato anche come pratico portaborse; fa parte della linea completa di accessori iGreen.

The glove box is made with methachrylate shiny green and white colours and it can be used as a comfortable support for bags; it is included in the complete set of iGreen accessories.

Подставка выполнена из органического стекла, двухцветная зелено-белая отполирована и может быть использована также, используется как подставка для сумок, составляет часть линии, полной деталей iGreen.



Congiunzione piano e fianco allungo laterale scrivania FULL, particolare realizzato in metallo grigio.

Laterally stretched plane and lateral conjunction of FULL desk. The component is realized in grey metal.

Соединение столешницы и удлиненной боковины письменного стола FULL, выполнено в сером металле.



Screen in metacrilato satinato con barra porta accessori in alluminio naturale.

Screen in satin methacrylate with accessories bearer plank (natural aluminium).

Матовый экран из органического стекла с алюминиевыми принадлежностями.

DESKING C



Design accurato e internazionale. Desking C interpreta una grande innovazione, la sua particolare sezione triangolare è stata resa molto evidente proprio per caratterizzare con stile il posto di lavoro: elegante e leggero, senza rinunciare ai massimi standard di robustezza e stabilità.

Accurate and International design. Desking C represents a great innovation: its unique triangular section has been made so evident to characterize the workplace with special, elegant and light style without losing the best performances of strength and stability.

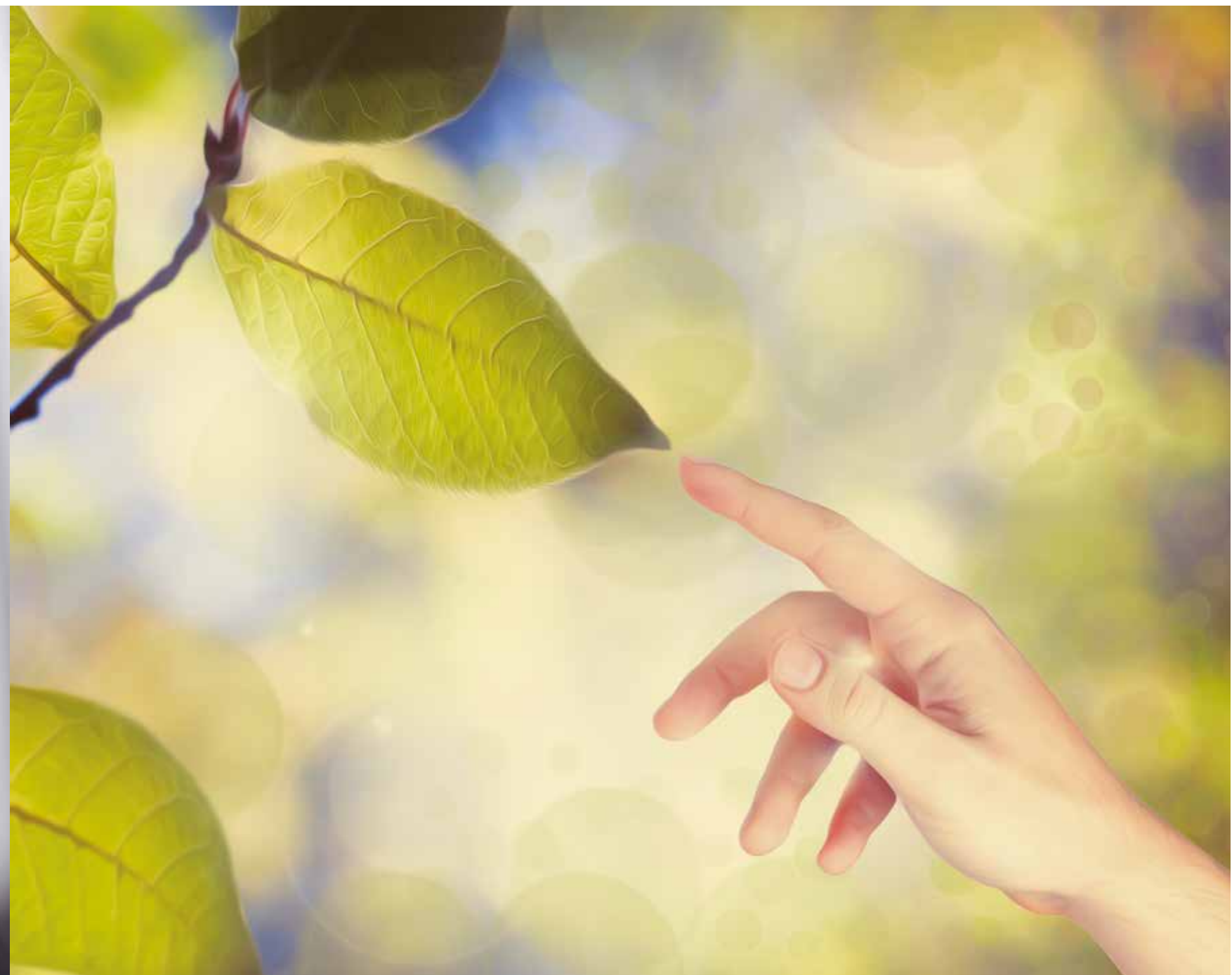
идеально продуманный дизайн. Desking C - яркая новинка с уникальным треугольным сечением, которое помогает создать собственный стиль рабочего места. Элегантный и легкий продукт, соответствующий высоким стандартам прочности и устойчивости.







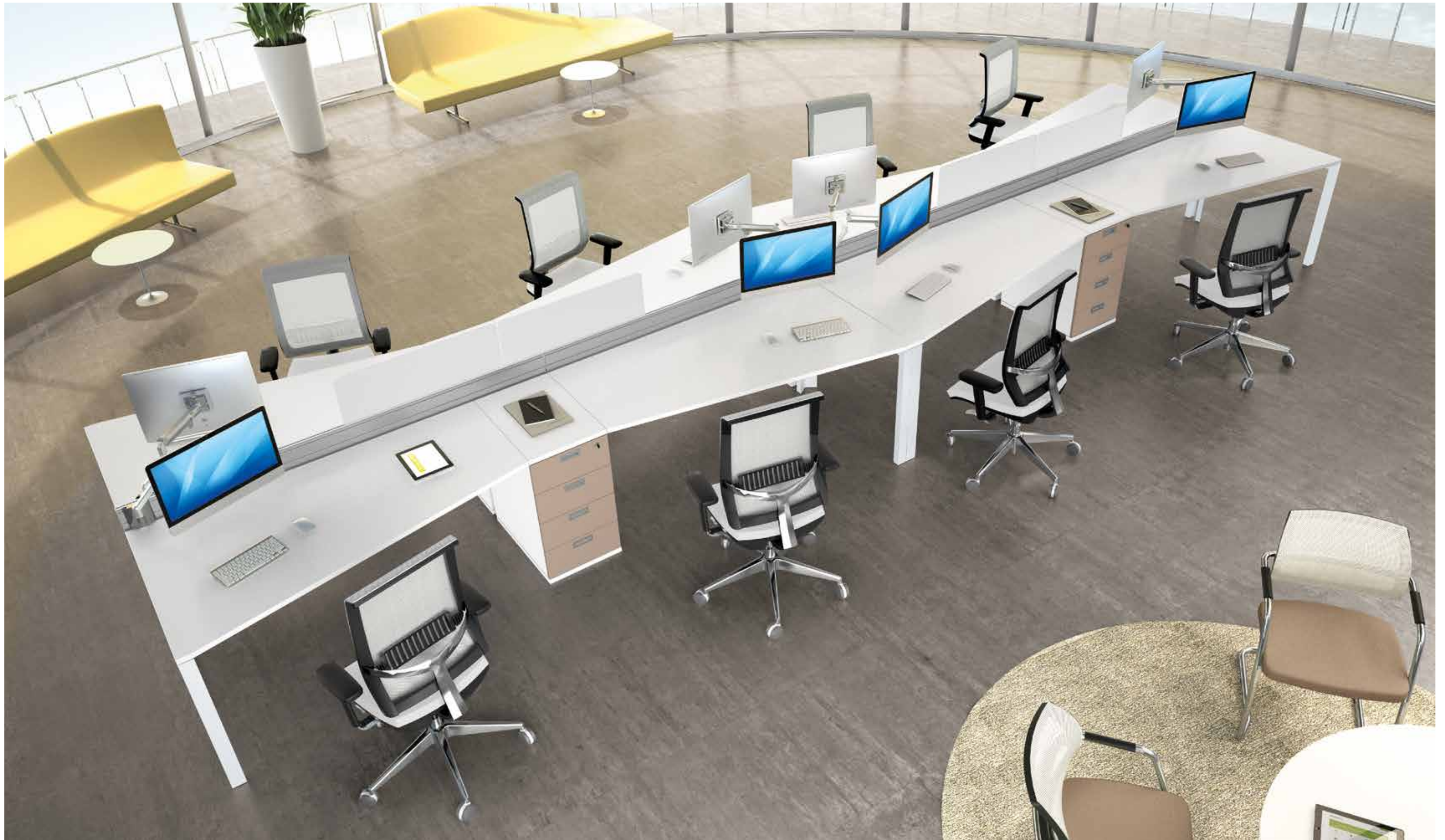




Le tinte pensate per iGreen sono neutre (bianco, cappuccino, rovere sbiancato, noce grey e wengè); le note di colore sono date dalla possibilità che offre il sistema di mixare ogni componente; i tessuti, i metacrilati, i vetri, gli accessori completano il progetto. iGreen pensa prima di tutto alle persone che lavorano, la naturalità dei colori regala agli ambienti ufficio progettati con questo sistema un'atmosfera riposante che favorisce il comfort assoluto.

*iGreen dyes are neutral (white, capuchin, whiten oak, walnut grey and Wengè); chromatic shades are originated from the possibility of shuffle any components; tissues, metacrylates, glasses, accessories: together, they complete the project.
iGreen is designed first of all for people at work: simplicity of colours gives to the office location of this system a restful atmosphere, producing an absolute comfort.*

Цветовая гамма iGreen (белый, капучино, выбеленный дуб, серый орех и венге) дает возможность легко комбинировать различные предметы мебели, а цвета тканей, стекла и аксессуаров соответствуют этим потребностям. Прежде всего iGreen заботится о людях: естественность цветовой гаммы придает офисной обстановке атмосферу легкости и абсолютного комфорта.



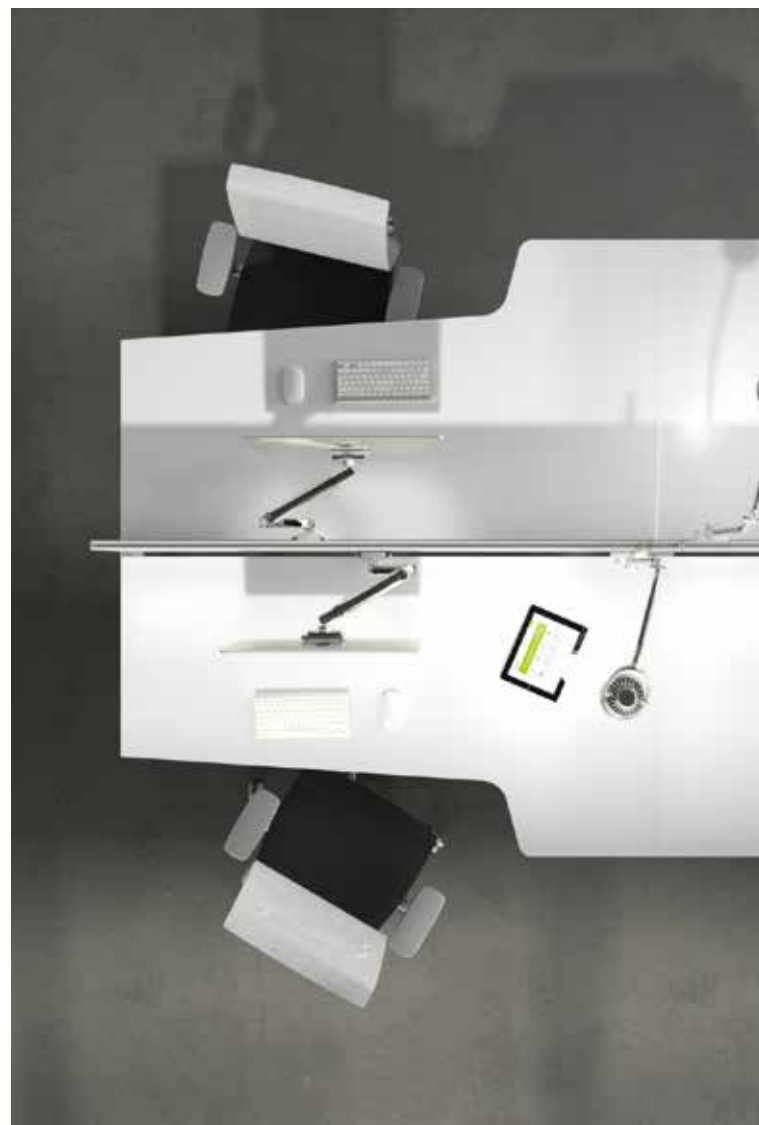




Allineamento. La congiunzione tra la gamba a C e il piano del desking è perfetta.

Alignment. Junction between C leg and desking surface is sublime.

Выравнивание линий. Исполнение ноги С и столешницы безупречно.



Postazione di lavoro innovativa ed ergonomica: la sagomatura offre da un lato il massimo comfort per l'operatore, dall'altro la massima profondità del piano per poter sfruttare al meglio lo spazio di lavoro.

Original and ergonomic workplace: the outline offers the biggest comfort for the worker and the maximal depth of the surface to be able to exploit at the maximum degree the overall workplace.

Обновленное и эргономичное рабочее место: матовый свет дает максимальный комфорт оператору, максимальное углубление столешницы для того чтобы наилучшим образом использовать рабочее пространство.



Desking C: armonia dell'insieme e proporzioni equilibrate.

Desking C: total harmony and balanced proportions.

Desking C: в гармонии и равновесии с пропорциями.



Angolo a 45°. La raffinatezza del desking C è data dal particolare taglio della gamba che conferisce un elegante dinamismo.

45° degree angle. Desking C refinement is conferred by the peculiar leg slash that provides an elegant dynamism.

Угол на 45 градусов. Рафинированная нога С дает элегантный динамизм.

EXECUTIVE



Per gli uffici manageriali e direzionali iGreen propone Executive, la cui personalità esclusiva si adatta perfettamente alle richieste più esigenti. Le cromature, così evidenti e al tempo stesso così integrate, conferiscono la nota distintiva che è impossibile non notare, pur non essendo invasiva rispetto all'armonia d'insieme. La scelta di complementi di classe e delle librerie coordinate rappresenta la conclusione ottimale di un ufficio manageriale di ottimo design.

iGreen offers Executive for managerial and directional officies. Its unique character suits the most demanding queries perfectly. Platings, being evident but perfectly integrated, confer the distinctive element that is impossible to ignore, without being clashed with the harmony of the location. The choice of precious accessories and coordinated bookcases represents the decisive element for the best managerial office of optimal design.

Для руководителей iGreen предлагает Executive, чей эксклюзивный дизайн удовлетворит самых требовательных покупателей. Хромированную структуру невозможно не заметить, но она деликатно вписывается в интерьер, не привлекая слишком много внимания. Предложенные нами первоклассные предметы интерьера демонстрируют оптимальный вариант для кабинета руководителя в отличном стиле.













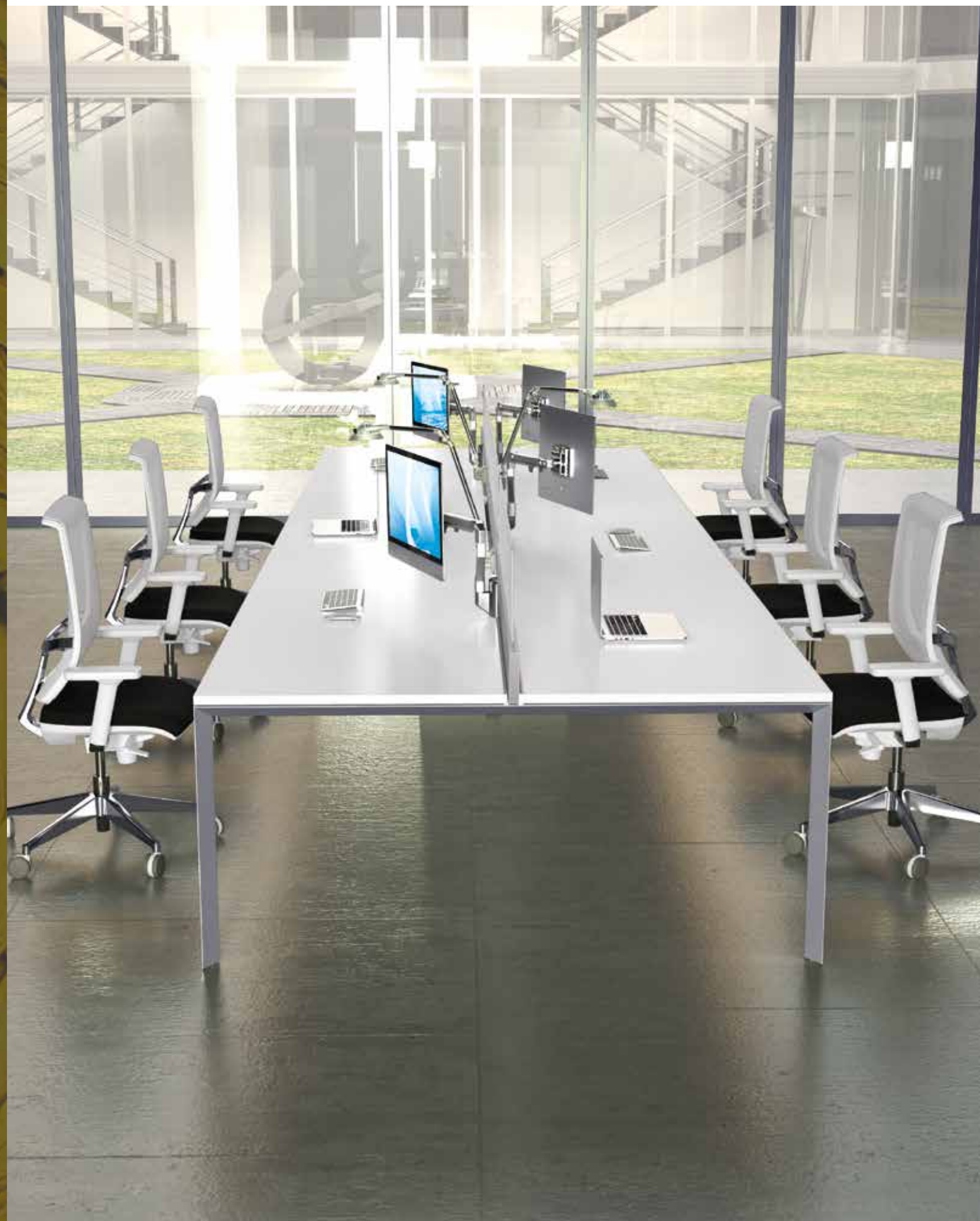
BENCH



La soluzione Bench affronta i grandi spazi ed è pensata per soddisfare l'ottimizzazione dei posti lavoro a parità di superficie occupata, offrendo ben 3 profondità (125, 145, 165 cm) e un sistema di piani di lavoro ampi ed essenziali, collegati da una sola struttura a ponte. Proporzioni e comfort sono vitali per le persone che lavorano a stretto contatto nello stesso ambiente: tutti i dettagli del sistema "Bench", dagli schermi divisori al sistema d'illuminazione fino ai bracci porta monitor e all'elettificazione, sono orientati a incentivare creatività e concentrazione grazie alla comodità dell'insieme.

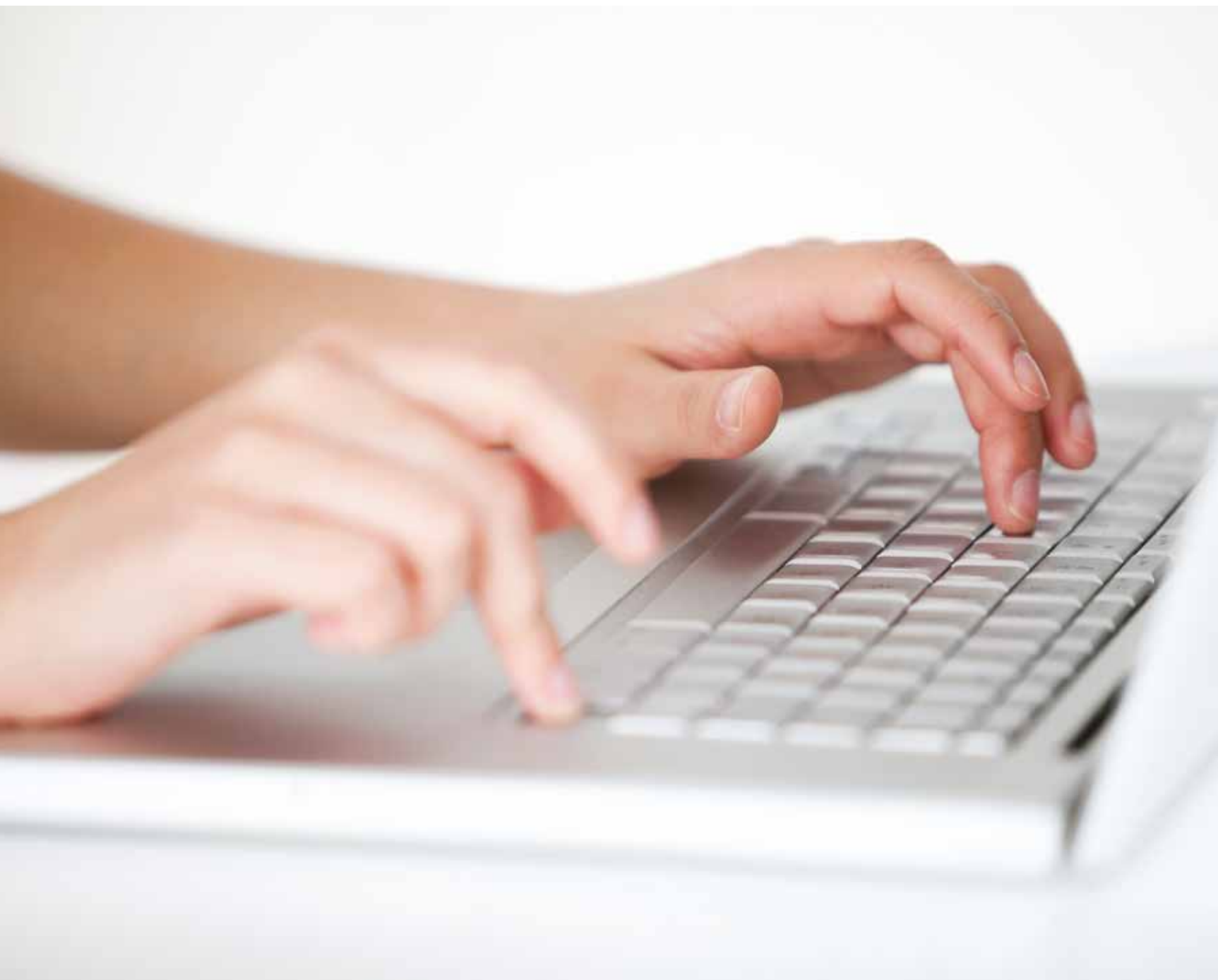
Bench solution faces big spaces and it is thought to satisfy the optimization of workplaces at the same degree of occupied surface, offering three depths (125, 145, 165 cm) and a system of wide and basic working countertops, connected with one bridge structure. Proportions and comfort are vital for people working closely in the same location: all details of "Bench" system, from partitioning screen to enlightenment system until monitor arms and electrification, are oriented to stimulate creativity and focus, thanks to the relaxing atmosphere of the location.

Предложение Bench помогает решить задачу организации большого пространства, и создано специально для максимально эффективного расположения рабочих мест. Предлагается три размерных варианта (125, 145, 165 см). Это система основных рабочих поверхностей большого размера, связанных между собой всего лишь одной мостовой конструкцией. Оптимальный размер и комфорт имеют значение для людей, которые работают в тесном контакте: все элементы системы «Bench» от разделительных перегородок и освещения до кронштейнов для мониторов и электрификации, ориентированы на стимуляцию творческого процесса и концентрацию внимания.









iGreen unisce tecnologia e design italiani al know how di Bauflex, azienda produttrice di arredi contract, leader nel settore del mobile per uffici.



iGreen fuses technology and Italian design to Bauflex know how, company producing contract furnishes, leader in the office furniture field.

iGreen - это итальянские технологии и дизайн плюс ноу-хау компании Bauflex, которая является лидером в производстве офисной мебели.



SYSTEM

The logo for iG, consisting of a lowercase 'i' followed by a stylized 'G' that has a dot above it, all in white.

System è un progetto iGreen per postazioni di lavoro evolute; rappresenta una concezione poliedrica di arredo per l'ufficio, in cui piani e contenitori si integrano perfettamente unendo funzionalità ed estetica. La ricercatezza progettuale di System si traduce in una soluzione veramente efficace che si presta per uffici e layout abitativi a spazio aperto dove c'è esigenza di razionalizzare il layout, ordinare i documenti, garantire la privacy e al tempo stesso consentire la comunicazione tra le persone.

System is an iGreen project for improved workspaces; it represents a polyhedral idea for office furnish in which surfaces and containers integrate perfectly fusing functionality and aesthetic. The planning refinement of System represents a truly incisive solution that is suitable for offices and housing open space layout where there is a need of rationalization, documents sorting, privacy guarantee but, in the meanwhile, allowing communication between colleagues.

System - это проект iGreen для обустройства современного рабочего места. Представляет собой многогранную концепцию мебели для офисов, в которой рабочие столы и остальные предметы мебели и аксессуары идеально согласуются между собой, объединяя функциональность и красивый внешний вид. Изысканный дизайн System предлагает эффективное решение, которое идеально подходит для офисов и «open space», где есть потребность в рациональном проектировании, обеспечении конфиденциальности и удобной коммуникации между сотрудниками.















Ogni dettaglio e ogni componente contribuisce a trasformare il luogo di lavoro in uno spazio che favorisce la concentrazione e la serenità. iGreen regala all'ufficio un'immagine elegante e formale, frutto di un'attenta combinazione di particolari colori, finiture e componenti di design.



Any detail and any component participate in converting the workplace in a location conveying harmony, stimulating focus and calm. iGreen offers to the office an elegant and formal picture, result of an accurate combination of particular colours, finishes and design components.

Каждая деталь и отдельный компонент трансформирует рабочее место в пространство, которое способствует концентрации. iGreen это элегантный образ, продукт комбинирования особенных цветов, отделки и компонентов дизайна.











iFlower verticale

Il portafiori verticale iGreen esprime la freschezza della quotidianità di una giornata lavorativa e l'entusiasmo che ogni giorno si rinnova in un ambiente ufficio progettato per la vivibilità. Un oggetto di design, fulcro della filosofia Live Office iGreen.

Vertical iFlower

The vertical iGreen flower stand conveys freshness of a routine workday and passion that is daily regenerated by an office designed for comfortable living. It is a design object, the cornerstone of Live Office iGreen philosophy.

iFlower вертикальные

Ваза для цветов вертикальная iGreen выражает свежесть идей рабочего дня, энтузиазм обновления офисной среды для жизни. Дизайн и философия живого офиса.

iFlower orizzontale

Il portavaso orizzontale iGreen è studiato per ospitare le piante all'interno dell'ufficio, un simbolo di crescita aziendale e di risultati ottenuti nel tempo. iGreen è sinonimo di naturalezza e questo oggetto di design ben rappresenta l'idea del tempo che porta frutti quando è utilizzato al meglio.

Horizontal iFlower

The horizontal flower stand is designed to host office plants, an icon of business development and results obtained with time. iGreen is a synonymous of naturalness: this design piece represents the idea of time flow and its consequent result when it is correctly exploited.

iFlower горизонтальные

Горизонтальная ваза символизирует рост Компании вследствие результатов, достигаемых с течением времени. iGreen- это синоним естественности, дизайн как воплощение идей времени.







Braccio porta monitor. Design essenziale e materiali hi-tech per un complemento fondamentale per il comfort della postazione, per dare al monitor la perfetta inclinazione in base alla luce e alle esigenze dell'operatore.

Monitor arm. Basic design and hi-tech materials represents fundamental components for the workplace comfort and they allow the operator to bend the monitor arm avoiding annoying light reflection.

Подставка под монитор. Дизайн hi-tech дополняет комфорт и дает монитору правильный угол наклона в соответствии с тем как удобно оператору.



Pratica soluzione per l'elettificazione del posto di lavoro, realizzata in materiale plastico, con apertura uscita cavi sia frontale sia laterale.

Practical solution for workplace electrification, realized in plastic material with frontal or lateral breaches for cables exit.

Практическое решение для электрификации рабочего места, выполнена из пластика, выход под кабели фронтальный или сбоку.

Spazio ottimizzato. Il piano si integra perfettamente al mobile System, che funge da supporto e da sistema di archiviazione, per una postazione di lavoro efficiente e confortevole.

Optimized space. The surface integrates with System piece of furniture perfectly; it may be used both as supportive element or filing one for an efficient and comfortable workplace.

Оптимизированное пространство. Столешница интегрирована в Систему, состоящей из столешницы и архивного шкафа, рабочее место эффективное и комфортное.

Lo screen divisorio consente di installare pratici porta accessori sia alla base che al vertice della barra in alluminio.

Dividing screen allow to place comfortable accessory shelf at the base or the vertex of the aluminium plank.

Разделительный экран позволяет установить принадлежности для двери как вертикальные так и из алюминиевого стержня.



Executive struttura cromata. Grande forza estetica del deskings C manageriale, l'Executive crea un effetto estetico di grande prestigio.

Chromed executive structure. Great appearance of C managerial deskings; the Executive creates an effect of beauty and prestige.

Executive хромированная конструкция. Исполнение C для менеджеров, эстетический эффект.



Executive. La struttura a V cromata rientrante regala a questa postazione manageriale una linea sobria ed elegante.

Executive. The V chromed inward structure gives a sober and elegant profile to this managerial location.

Executive. Структура V хромирована в соответствии с элегантностью линии «менеджер».

System open panel. L'inserto in vetro satinato si integra perfettamente con gli schermi divisorio in tessuto: una soluzione moderna che rende la postazione di lavoro luminosa, colorata e insonorizzata.

Open panel system. The satin glass insert integrates with dividing tissue screens perfectly; a modern solution making workplace bright, coloured and soundproof.

Системы открытых панелей. Матовые стекла интегрированы с разделительными экранами из ткани: современное решение, которое делает рабочее место освещенным с шумоизолирующими материалами.

Mobile di servizio su ruote, realizzabile in tutte le finiture.

Service piece of furniture on wheel, it can be realized with every finishes.

Сервисная мебель на колесах, выполнена с отделкой.



RECEPTIONS

L'accoglienza di iGreen si integra perfettamente al sistema e fornisce un tocco di raffinatezza ed eleganza all'area hall. In questo modo la coerenza espressiva dell'insieme è forte e crea un percorso stilistico che parte proprio dalla reception. Le finiture a contrasto danno un tocco di sobria modernità, la scelta dei diversi materiali (legno, tinte unite, Corian) ne trasmette le potenzialità qualitative. L'illuminazione di cortesia è un accessorio opzionale che aiuta a individuare agevolmente l'area accoglienza. La versatilità dei moduli permette di progettare la zona reception in funzione dello spazio disponibile. Lo stile iGreen è riconoscibile indipendentemente dalla grandezza dell'ambiente e dal numero dei moduli utilizzati.

iGreen welcome suits perfectly with the system and confers refinement and elegance to the hall. In this way the expressive coherence of the overall room is strong and creates a stylish path starting from reception. At contrast finishes convey modern chasteness; the choice of different materials (wood, united stains, Corian) transmits its qualitative potential. Courtesy light is an optional that helps to identify easily the reception. Modules versatility allows to design the reception taking into account available space. iGreen style is recognizable independently on the space size and number of modules used.

iGreen интегрируется в систему и придает чистоту и элегантность в пространство холла. Этим способом выражается последовательность ансамбля и создается стилистический облик, который происходит действительно из reception. Контрастная отделка придает умеренный модернизм, выбор из различных материалов (древесина, краски, Corian) передает качественные возможности этого. Освещение - деталь опциональная, которая помогает индивидуализировать пространство reception. Многогранность секций позволяет разработать проект зоны администрации в роли готового помещения. Стиль iGreen узнаваемый вне зависимости от величины пространства и числа использованных модулей.













Particolare angolare congiunzione a 45°.

Detail of a 45° angular junction.

угол под 45°.



La mensola di accettazione è sovrapposta al piano della reception: il dislivello è studiato per creare una zona accoglienza ampia e comoda. La mensola è disponibile in varie colorazioni.

Reception shelf is overlapping the main surface: the gap is designed to convey abundance and comfort to the reception area. The shelf is available in different colours.

Полка находится над столешницей reception. Уровень выполнен так, чтобы создать участок удобный и широкий. Исполнение полки возможно с разными цветами.



Elektrificazione integrata per la reception (optional).

Integrated electrification for reception (optional).

Интегрированная электрификация для reception (опционально).



Mensola accettazione realizzata in Corian con inserimento di illuminazione di cortesia.

Reception shelf realized in Corian with insertion of courtesy illumination.

Полка выполнена из искусственного камня с легким освещением.

STORAGE&LIBRARY

Estetica contenitiva. La linea "Storage&Library" di iGreen racconta un concept molto forte. L'esperienza maturata nella progettazione e realizzazione di uffici a elevate prestazioni ha portato alla consapevolezza che in un ambiente in cui più persone lavorano anche i dettagli possono fare la differenza. L'evoluzione e la rivoluzione di iGreen "Storage&Library" consiste nell'abbinare in maniera armonica i tradizionali contenitori e librerie chiusi a sistemi di archiviazione aperti. Oltre all'effetto estetico, la presenza di librerie aperte fa sì che gli oggetti "a vista", con le loro forme e i loro colori, stimolano la creatività e il pensiero positivo; al contrario, un sistema di archiviazione tradizionale chiuso non trasmette apertura al ragionamento e al problem solving.

Filing Beauty. "Storage&Library" iGreen series carries a strong concept. The experience reached in planning and realizing high performances offices led to the awareness that details can be decisive in places where many people work. The evolution and revolution of iGreen "Storage&Library" consists in coupling classical containers and closed bookcase with open space filing system in an harmonious way. In addition to the beauty effect, the presence of open libraries allow the presence of visible objects with numerous shapes and colours which stimulate creativity and positive thoughts; on the contrary, a classical close filing system does not convey any opening to reasoning and problem solving.

«Storage&Library» - сдержанная эстетичная линия iGreen, которая родилась благодаря большому опыту, накопленному в проектировании офисов. В этой коллекции особое внимание уделяется маленьким деталям, поскольку в больших офисах с большим количеством сотрудников даже они могут иметь значение. В линии iGreen «Storage&Library» гармонично сочетаются закрытые книжные шкафы и тумбы с открытой системой хранения. Во всех линиях iGreen предполагается наличие открытых книжных полок, поскольку предметы, находящиеся на виду, своими формами и цветами стимулируют творческую работу и мыслительный процесс.







iGreen



product concept / design
Giovanni **Bordoni**

industrial concept
Stefano **Elisei**

supervision
Giovanni **Bordoni**

art direction / graphic design
tangherlini.it

rendering and postproduction
tangherlini.it

colour separation
color line

printed in Italy 09/2013
grapho5